

LA POÈTICA DE L'EVOLUCIÓ a **Llots i torbes** de Mari Chordà.

PRESENTACIÓ

Mari Chordà (Amposta, 1942). Artista, pintora, poeta i activista sociocultural feminista catalana. Pionera en l'expressió visual de la sexualitat femenina lliure, és molt coneguda a Amposta perquè els seus pares regentaven una de les botigues més emblemàtiques de la ciutat i també per haver fundat el bar Llar.



Mari Chordà

Feminista, poeta i activista, la seua obra va rebre un reconeixement important fa dos anys quan la Tate Modern de Londres va escollir dos quadres seus: 'La gran vagina' (1966) i 'Coitus pop' (1968) per a la mostra col·lectiva 'The world goes pop'. Els últims mesos també el Museu Reina Sofia de Madrid s'ha interessat en les seues creacions.



Vaginal I, 1966. Cera sobre cartolina. 46 x 60 cm



La gran vagina, 1966.

Llots i torbes és la primera exposició de gran format d'aquesta reconeguda i revolucionària artista a la seua ciutat natal.

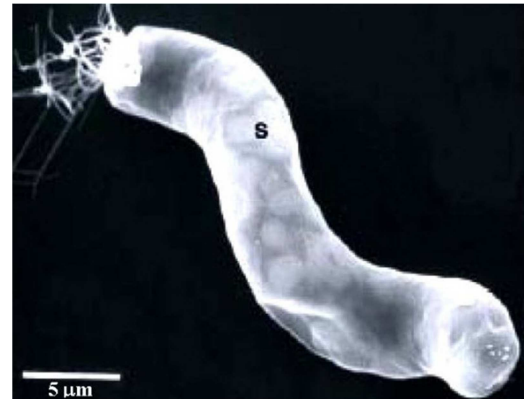


Úter/ou, 2017.

En aquesta exposició inclou obra nova creada expressament per a l'ocasió i vol ser un "donatge" a una altra gran dona, la biòloga nord-americana Lynn Margulis, que va descobrir al delta de l'Ebre un bacteri que provava la seua teoria de la simbiogènesi en l'origen de les cèl·lules, un descobriment científic amb arrels deltaïques que lliga perfectament amb l'obsessió de Chordà per la fertilitat, la fecunditat o l'origen de la vida que sovint plasma amb els seus quadres d'úters i vagines.



Lynn Margulis, (1938-2011), biòloga nord-americana.



Titanospirillum velox. Espiroqueta catalana.

La poètica de l'evolució és l'activitat que proposem en aquesta ocasió per donar a conèixer l'univers creatiu de l'autora d'aquesta exposició.

DADES D'INTERÈS

- **Data:** Fins el 10 de gener de 2018
- **Horari:** Dilluns matí, dimecres matí i tarda i caps de setmana i festius.
- **Lloc:** LO PATI, Centre d'Art de les Terres de l'Ebre, Amposta.
- **Públic:** Col·lectius majors de 12 anys.
- **Durada:** 90-120'
- **Capacitat:** Fins a 24.
- **Preu:** Gratuït

Els participants han dur vestit i calçat còmode.

La poètica de l'evolució és una activitat del servei d'Educatives de LO PATI creada i mediada per Maria Pons Calvet.



Maria Pons Calvet durant una acció.

L'activitat es desenvolupa com un taller de creació col·lectiva on se'ns proposa una experiència de creació poètica per mitjà de la paraula donada per Mari Chordà a Llots i torbes i la veu dels participants amb l'objectiu de:

- Reflexionar sobre la relació que s'estableix entre la paraula i la veu.
- Aprofundir en la temàtica que ens proposa l'exposició per mitjà d'una acció de creació col·lectiva.
- Crear una experiència poètica al voltant d'aquesta temàtica.

La poètica de l'evolució és un taller on els participants podran endinsar-se a l'univers artístic de Mari Chordà a través del poema Llots i torbes, experimentar les possibilitats poètiques de la veu i crear una acció poètica col·lectiva.

Per assolir aquests objectius hem dividit l'activitat en 5 parts:

1. Llots i torbes? (activitat a la plaça del Centre d'Art LO PATI)

En aquesta part de l'activitat s'introdueixen alguns dels temes presents a l'exposició i que formen part de l'imaginari de Mari Chordà.

2. Sí, llots i torbes (activitat a la sala del Centre d'Art LO PATI)

Visita comentada de l'exposició, des de les obres Pop fins a l'actualitat.

3. Llots i torbes...

Activitat de creació a partir de tècniques d'escalfament corporal i de la veu on, a mesura que el cos i la veu s'escalfa, es van introduint els mots del poema amb el que treballarem, Llots i torbes, de Mari Chordà.

Finalment, amb el text a la mà, seran els participants els que desenvoluparan un procés de creació per posar veu a aquest poema, fent del poema una acció col·lectiva.

4. L'úter

L'activitat de relaxació a l'interior de l'obra l'úter.

5. L'ou

Comentari de l'activitat per tots els participants.

PER A MÉS INFORMACIÓ I INSCRIPCIONS

Maria Pons Calvet
educatives@lopati.cat